

2026

L'observatoire
Cluster
Montagne



Le collectif de l'excellence française

État des lieux de la filière de l'aménagement de la montagne

Observatoire de la filière française de l'aménagement de la montagne

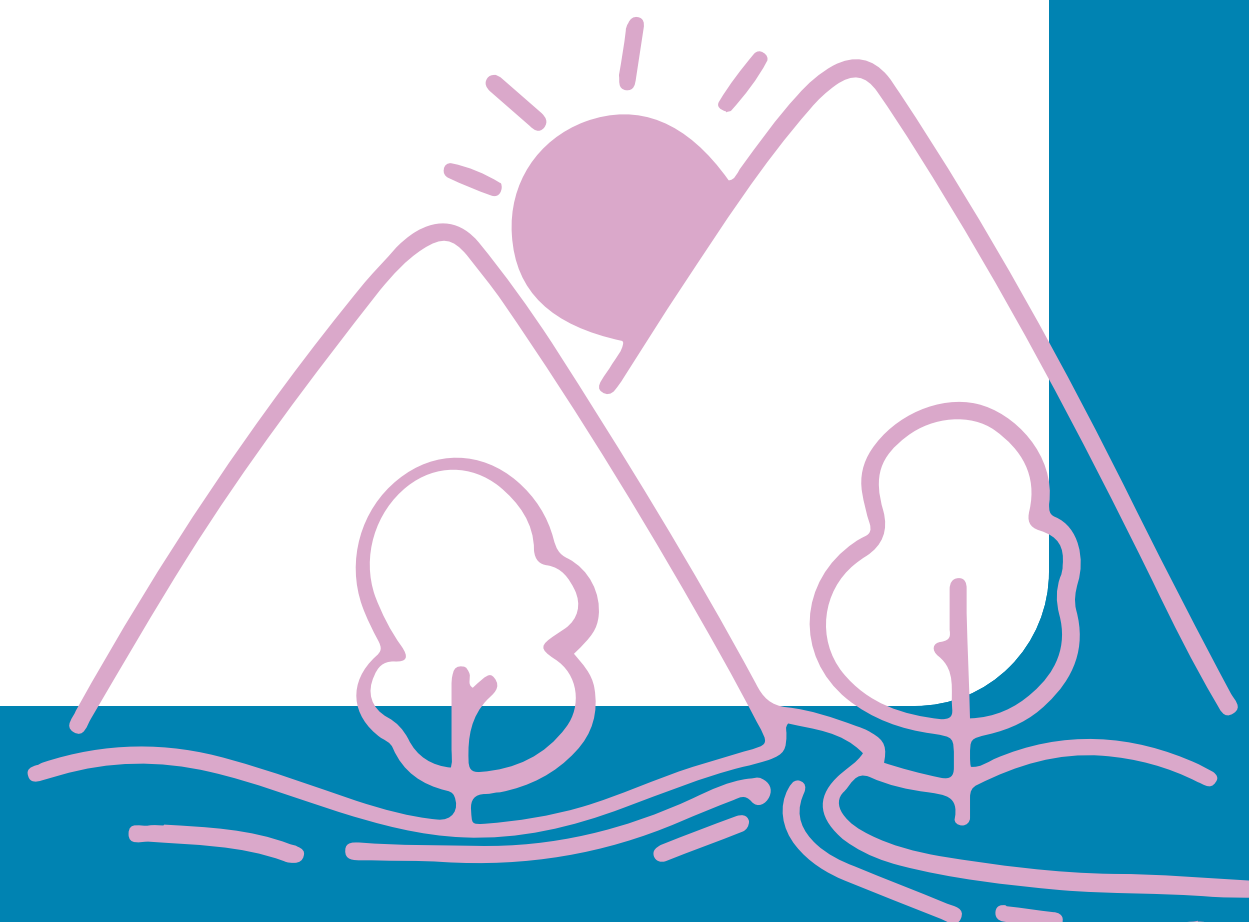
De quoi s'agit-il ?

Le Cluster Montagne met à jour tous les 2 ans l'**Observatoire de la filière française de l'aménagement de la montagne**.

Ce travail permet de dresser un état des lieux de la filière, et de mieux comprendre les enjeux et attentes des acteurs.

En 2024, les tendances étaient positives malgré un contexte économique et international incertain...

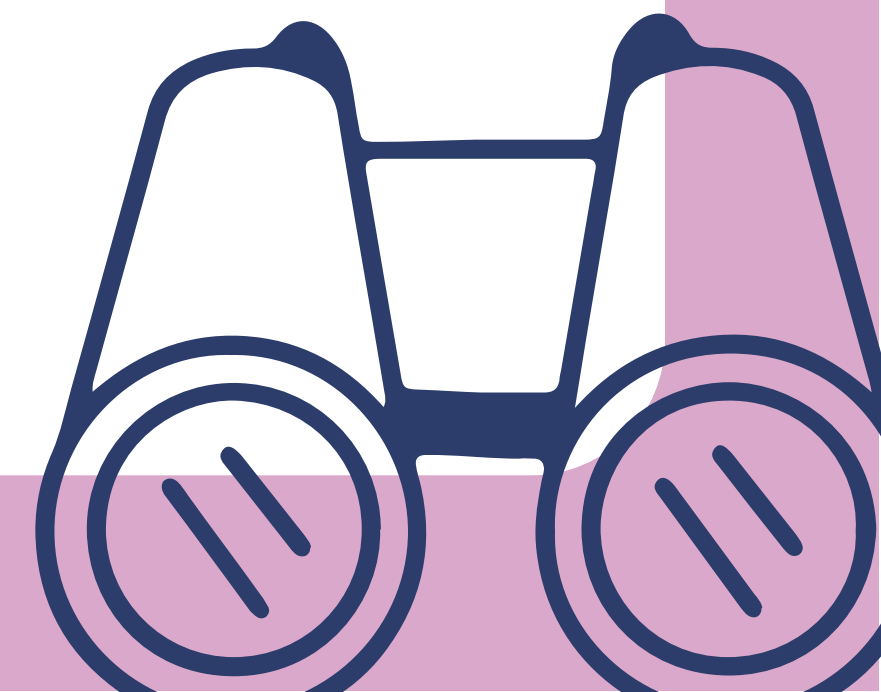
Après une (très) bonne saison d'hiver en France, **quelle est désormais la situation en 2026 ?**



Sommaire

Chiffres clés de la filière	page 4
Baromètre 2026	page 5
Développement en France	page 6
Développement à l'international	page 7
Ressources Humaines	page 8
Responsabilité Sociétale des Entreprises	page 9
Innovation	page 10
Jeux Olympiques et Paralympiques Alpes 2030	page 11
Évolution de la filière	page 12
État d'esprit de la filière	page 13
Méthodologie	page 14

Conception graphique : Cluster Montagne
Édition : juin 2026



Chiffres clés de la filière



+ de 450

entreprises en
France



+ de 1 milliard €

de chiffre
d'affaires annuel



+ de 5 500

salariés

Répartition par secteurs d'activité

39%

Équipements - Produits - Travaux

31%

Études - Ingénierie

30%

Services

Indice de confiance

L'indice de confiance dans le marché est en légère hausse par rapport à 2024, mais reste en-dessous du niveau de la période ante-Covid (en lien avec les incertitudes actuelles).

Cependant, les perspectives d'activité restent bonnes pour la majorité des entreprises interrogées.



65%

Indice de confiance globale dans le marché
(vs 62% en 2024 et plus de 80% ante-Covid)

80%

Part des entreprises annonçant des perspectives de CA
en hausse ou stable pour 2026-2027 (43% hausse et 37% stable)

Développement en France

Le marché français est toujours prioritaire pour plus de 80% des entreprises, avec logiquement les Alpes du Nord en tête des zones de potentialités, devant les Alpes du Sud et les Pyrénées.

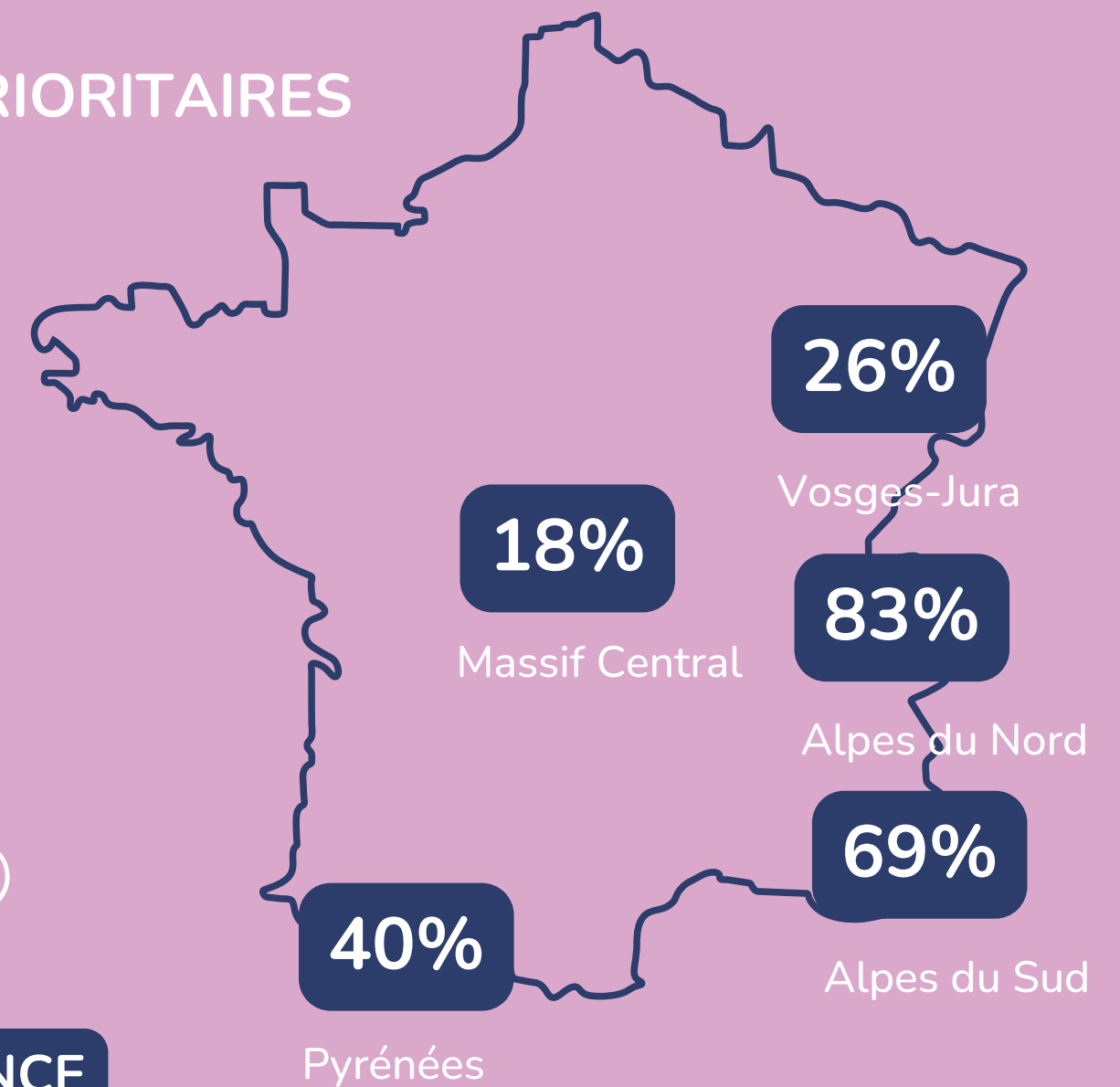
ENJEUX

- 1 - Mieux faire connaître et valoriser les offres auprès des décideurs - **66%**
- 2 - Favoriser les opportunités de rencontres et de contacts avec les décideurs - **56%**
- 3 - Accéder à des informations qualifiées (acteurs, projets, appels d'offres, etc.) - **54%**

TOP 3 DES ÉVÈNEMENTS EN FRANCE

- 1 - Mountain Planet
- 2 - Alpipro Digital Montagne
- 3 - Congrès Domaines Skiabiles de France

ZONES PRIORITAIRES



Développement à l'international

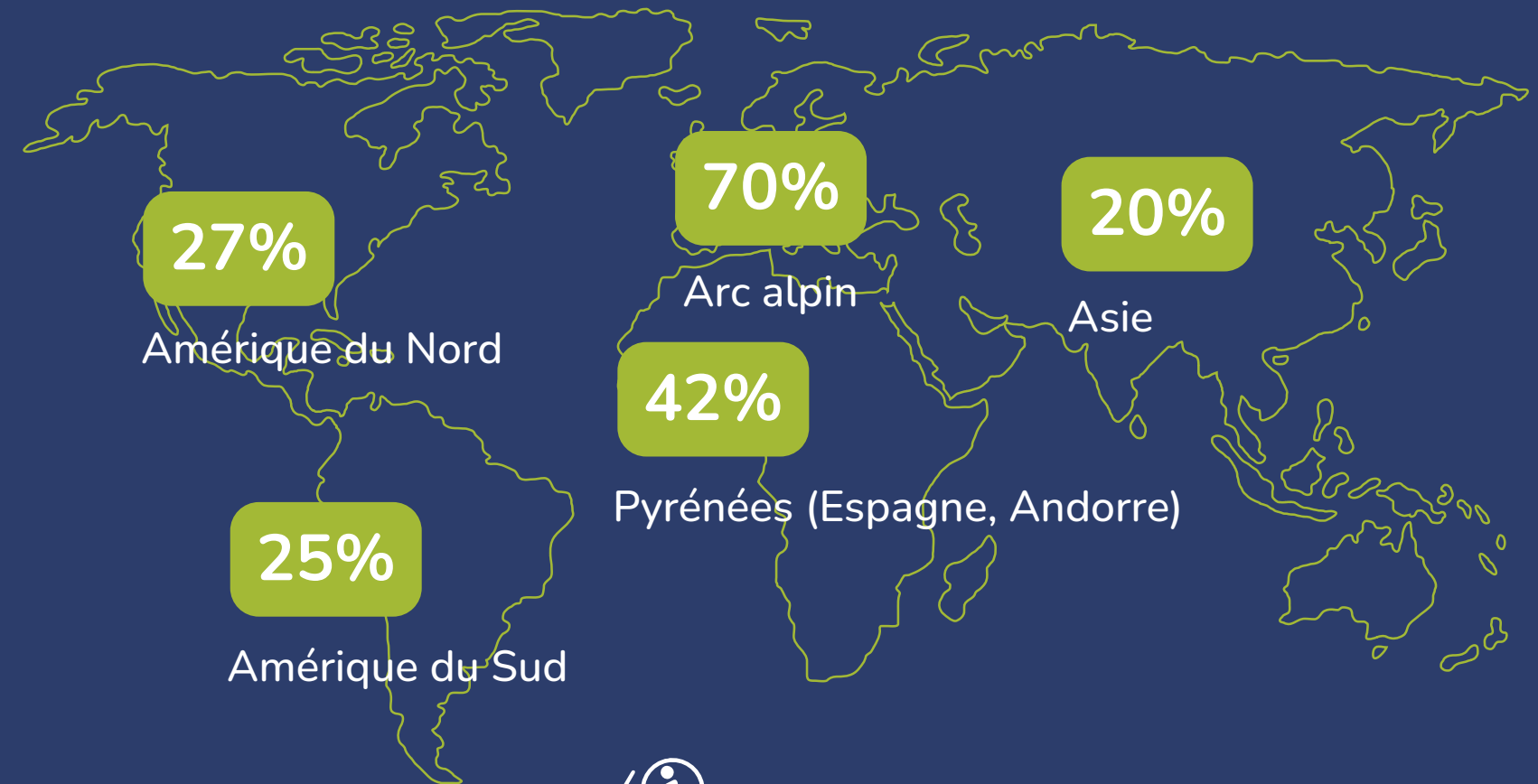
Pour les entreprises présentes à l'international, les marchés de proximité restent prioritaires, même si le « grand export » présente de belles opportunités (ex : États-Unis, Japon...), comme observé sur le salon Mountain Planet en avril 2026.

ENJEUX



- 1 - Mieux faire connaître et valoriser les offres auprès des décideurs - 62%
- 2 - Identifier les marchés porteurs et les acteurs à l'international - 58%
- 3 - Favoriser les opportunités de rencontres et de contacts avec les décideurs - 58%

ZONES PRIORITAIRES



TOP 3 DES ÉVÈNEMENTS À L'INTERNATIONAL

- 1 - Interalpin (Autriche)
- 2 - Forum des remontées mécaniques (Suisse)
- 3 - Congrès NSAA et ASSQ (Amérique du Nord)

Ressources Humaines

Sur le volet Emploi et Formation, comme en 2024, le recrutement apparaît comme moins prioritaire par rapport au développement des compétences et à la fidélisation des collaborateurs actuels, même si les besoins de recrutement restent importants au sein de la filière.



60%

des entreprises de la filière
prévoient de recruter en 2026-2027
(vs 70% en 2024)

Plus en détails

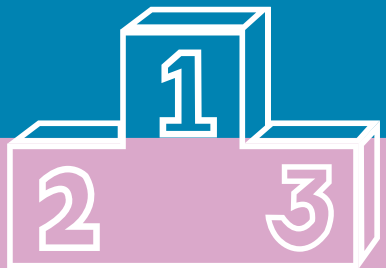
43%

Profils seniors

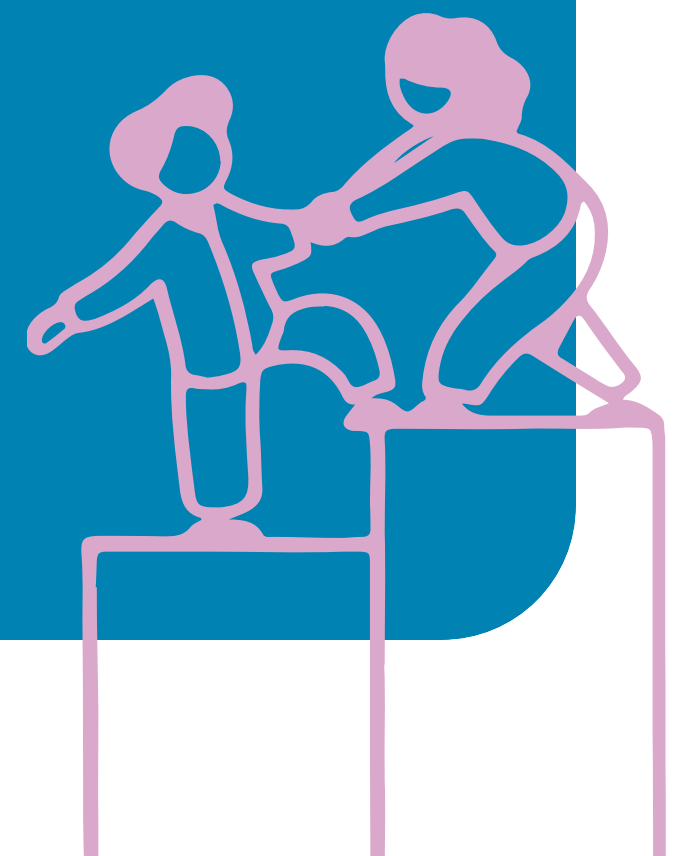
17%

Profils juniors

ENJEUX



- 1 - Développer les compétences techniques et les métiers des collaborateurs - 51%
- 2 - Fidéliser les collaborateurs (qualité de vie, conditions de travail, rémunération...) - 43%
- 3 - Recruter de nouveaux collaborateurs - 35%



Responsabilité Sociétale des Entreprises

La responsabilité sociétale des entreprises (qui intègre les aspects économiques, sociaux et environnementaux) occupe désormais une place centrale pour la filière, avec notamment des attentes en termes de partages de bonnes pratiques et d'expériences qui peuvent bénéficier à tous.

ENJEUX

1 - Transition énergétique (énergies renouvelables, rénovation, décarbonation...) - 43%

2 - Innovation et diversification de l'offre (nouveaux services et modèles...) - 42%

3 - Conditions de travail et bien-être des salariés (formation, qualité de vie...) - 40%



60%

des entreprises considèrent la RSE comme un levier d'action prioritaire pour leur développement (stable vs 2024)

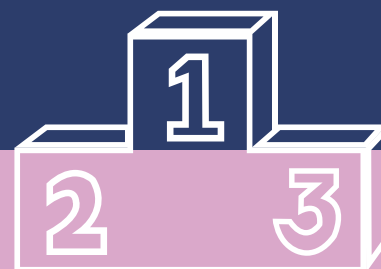
Innovation

Avec plus de 60% des entreprises déclarant avoir des projets de nouveaux produits ou services, l'innovation reste une priorité pour la filière, notamment sur les enjeux de durabilité.

63%

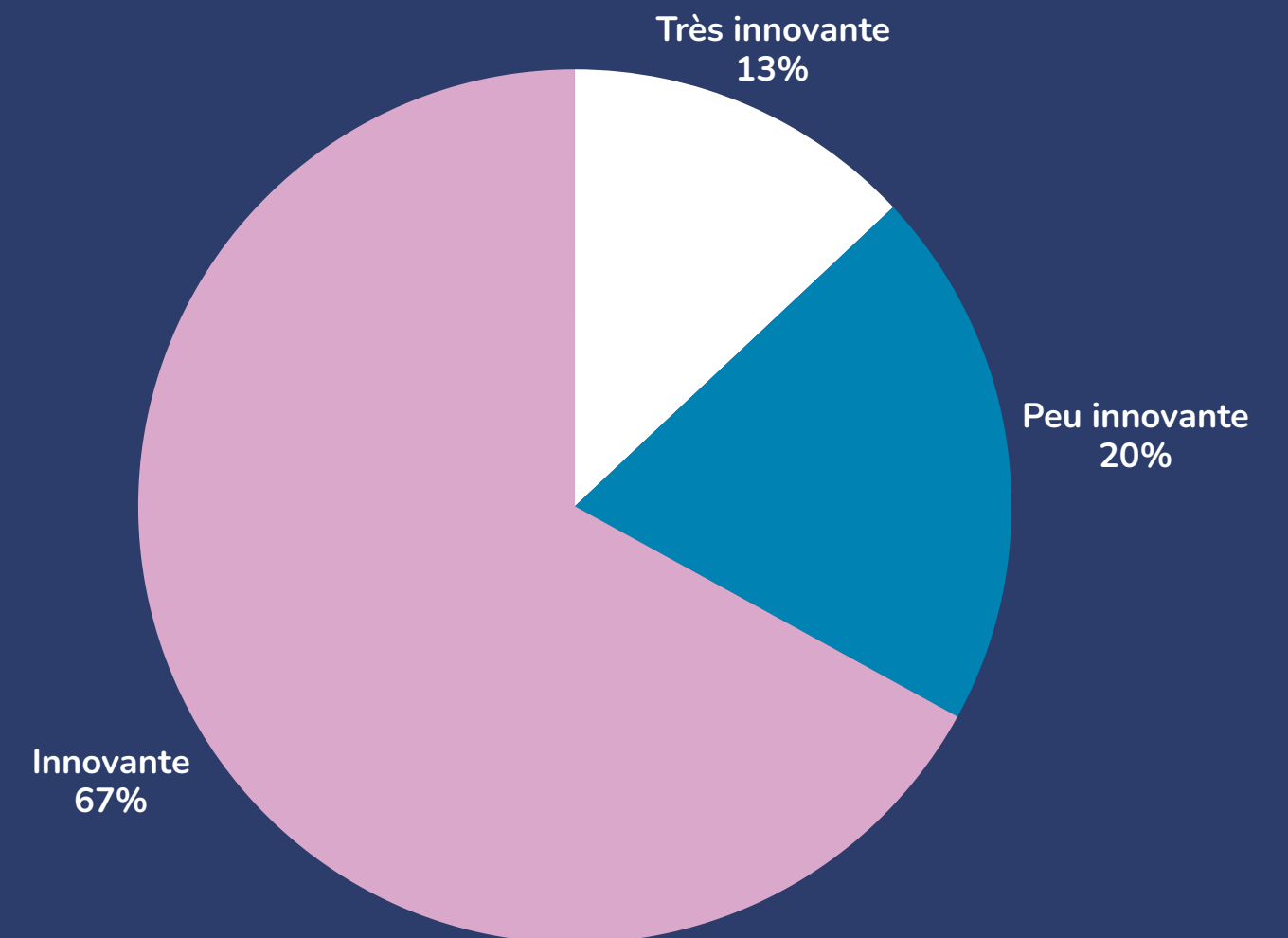
des entreprises considèrent l'innovation comme un levier d'action prioritaire pour leur développement

ENJEUX



- 1 - Transformer des idées en projet - 54%
- 2 - S'informer pour s'inspirer (tendances, innovations, évolution des attentes, etc.) - 48%
- 3 - Promouvoir vos innovations actuelles - 39%

LES ENTREPRISES CONSIDÈRENT LA FILIÈRE MONTAGNE COMME



Jeux Olympiques et Paralympiques Alpes 2030

Les Jeux Olympiques et Paralympiques d'hiver 2030 dans les Alpes françaises sont perçus comme une opportunité pour de nombreuses entreprises de la filière, avec notamment des appels d'offres qui vont se multiplier au cours des prochaines années.



ACTIONS



- 1 - Participation à des événements dédiés (ex : Auvergne-Rhône-Alpes Entreprises)
- 2 - Prise de contact en direct avec le COJOP et/ou la SOLIDEO
- 3 - Réponse à des appels d'offres

OPPORTUNITÉ POUR LA FILIÈRE

63%

Oui tout à fait
(vs 54% en 2024)

32%

Oui plutôt

OPPORTUNITÉ POUR LES ENTREPRISES

41%

Oui tout à fait
(vs 31% en 2024)

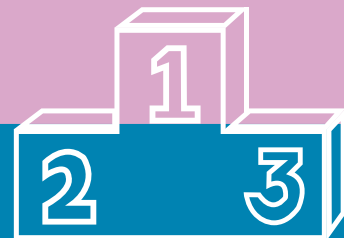
40%

Oui plutôt

Évolution de la filière

La transition des territoires de montagne est au coeur des enjeux de la filière et la contribution des entreprises est essentielle. Comme en 2024, environ 60% d'entre elles estiment participer pleinement à cette transition.

THÉMATIQUES



1 - La diversification touristique

2 - La consommation énergétique (bâtiments, appareil, etc.)

3 - La préservation des ressources (air, eau, déchets, etc.)



CONTRIBUTION DE L'ENTREPRISE À LA TRANSITION DES TERRITOIRES

61%

Oui pleinement

31%

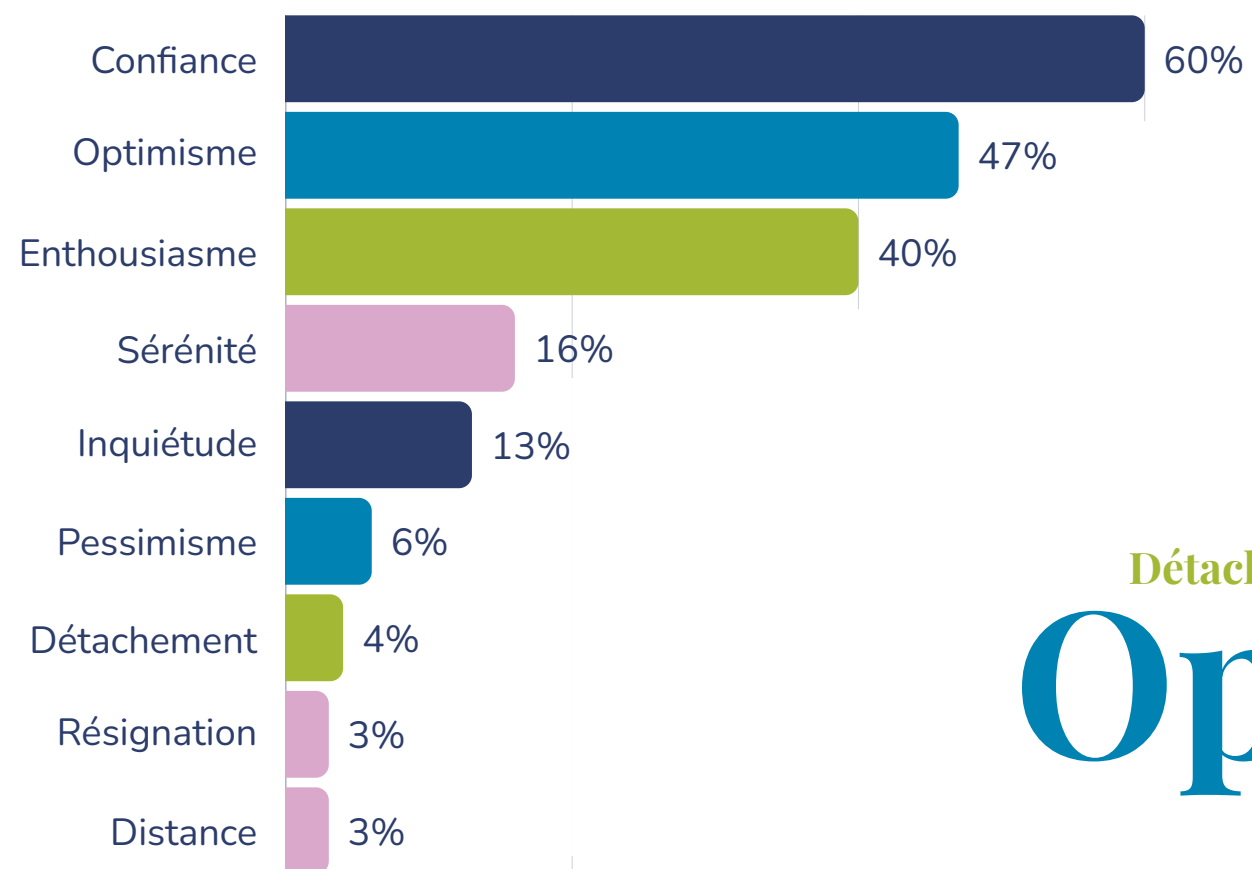
Oui mais modérément ou indirectement

8%

Non

Avenir de la filière

L'état d'esprit des entreprises concernant l'avenir de la filière reste globalement positif, malgré une part d'inquiétude relative aux évolutions économiques, sociales et climatiques.



Observatoire 2026 de la filière de l'aménagement de la montagne

Cette enquête a été diffusée aux entreprises de la filière française de l'aménagement de la montagne entre mi-avril et fin mai 2026 (questionnaire en ligne).

106 répondants : nous remercions les entreprises pour leur contribution, ainsi que la société **Eficéo** pour l'accompagnement et le suivi.

Pour plus d'informations sur l'Observatoire Cluster Montagne, contactez David MICHAUD : observatoire@cluster-montagne.com





Siège social

Alpespace - Bâtiment Uranus
114 voie Albert Einstein
73800 Porte-de-Savoie
FRANCE
+33 (0)4 79 85 81 81
info@cluster-montagne.com



www.cluster-montagne.com

